



FirsTrack

Produits Certifiés ATEX Ex ia IIA T6 Ga

Utilisables dans les zones à risques explosifs permanents (zone 0)



FUEL MONITORING

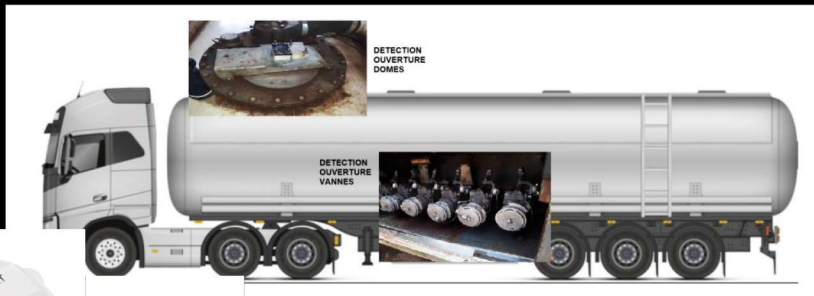
CONTRÔLE DE LIVRAISON DE CARBURANT
CITERNES MOBILES À COMPARTIMENT

CONTRÔLE DES VANNES ET DÔMES

La surveillance de la cargaison des camions citernes de livraison de carburant peut s'effectuer avec différentes technologies.

L'utilisation de scellés électroniques couplés avec une plateforme de géolocalisation est :

SIMPLE, ÉCONOMIQUE ET EFFICACE



Un capteur autonome Homologué ATEX comprenant un émetteur radio détecte la variation d'angle.

Si le dôme ou le robinet passe de la position fermée à la position ouverte, un signal radio est envoyé sur un récepteur en cabine.

CONTRÔLE DES VANNES

Ce récepteur est couplé à un boîtier télématique qui renvoie l'information sur la plateforme de géolocalisation qui peut enregistrer le changement d'état et générer des alertes en fonction du lieu où se produit l'ouverture.



SUIVI SUR FLEET TRACKING

Notre plateforme de géolocalisation permet une surveillance en temps réel avec

Messages de notification en cas d'accès aux dômes.

Messages de notification en cas d'ouverture de vanne avec possibilité de couplage à des zones clients.

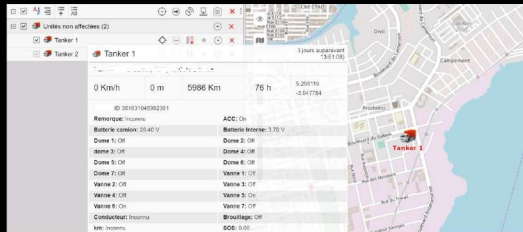
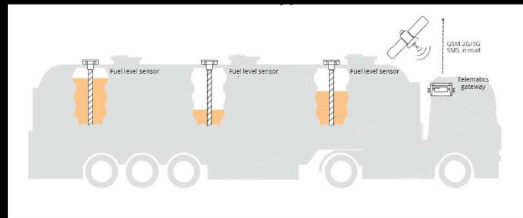
Possibilité de tracer des routes avec alarme si le camion s'éloigne de son itinéraire.

Identification du conducteur par badge Dallas (option)

Alerte en cas de dépassement de vitesse

Nombreux Rapports Pdf ou Excell disponibles

Suivi sur smartphone (iPhone ou Android) par App Gratuite



CONTRÔLE DES COMPARTIMENTS

Elle est basée sur la mesure en temps réel du volume de carburant contenu dans chaque compartiment, associé à une informatique embarquée qui transmet ces informations avec d'autres informations inhérentes au véhicule à notre plateforme Web Fleet Tracking de surveillance et de contrôle.

Chaque compartiment de la citerne est instrumenté avec un capteur numérique de précision. Les capteurs communiquent en liaison radio sans fil avec un boîtier télématique.

L'alimentation des capteurs est assurée par des piles. Ils sont conformes à la norme ATEX pour les atmosphères explosives.

